

作業の前に必ずお読みください

部品交換・調整についてはお客様ご自身の責任のもと行ってください。
部品交換・調整に伴う事故や破損については、当社は一切の責任を負いかねますのでご了承ください。
部品交換・調整手順が不明の場合は、パーツセンターホクセイまでお問い合わせください ☎ 077-621-0821

作業にあたって

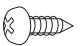

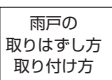
部品を正しく交換していただくために、本説明書の内容をご理解いただき作業を行ってください。
部品取り付け用ねじを最後まで正しくしめつけてください。(不具合の原因となりますので、電動工具は使用しないでください。)
安全のため、安全上の注意事項にしたがって作業を行ってください。

安全上の注意事項


お願い

強風や大雨など悪天候時は、雨戸が急に閉じる危険がありますので作業は行わないでください。
取りはずしや仮置きの際、傷をつけないよう床や部品をダンボール等で保護してください。
素手での作業は加工穴や部品のエッジ(とがった角)でけがをするおそれがあります。
軍手などの保護具を着用して作業を行ってください。

同梱されているもの

コーナーピース	取付ねじ	部品交換要領書	部品交換要領書別紙
HHX-0035 内観左上コーナーピース：1 個 内観右上コーナーピース：1 個 内観左下コーナーピース：1 個 内観右下コーナーピース：1 個	 コーナーピース 取り付け用：4 本	 本書 1 枚	 雨戸の 取りはずし方 取り付け方 1 枚

作業のために準備していただくもの

プラスドライバー
 + 1 本

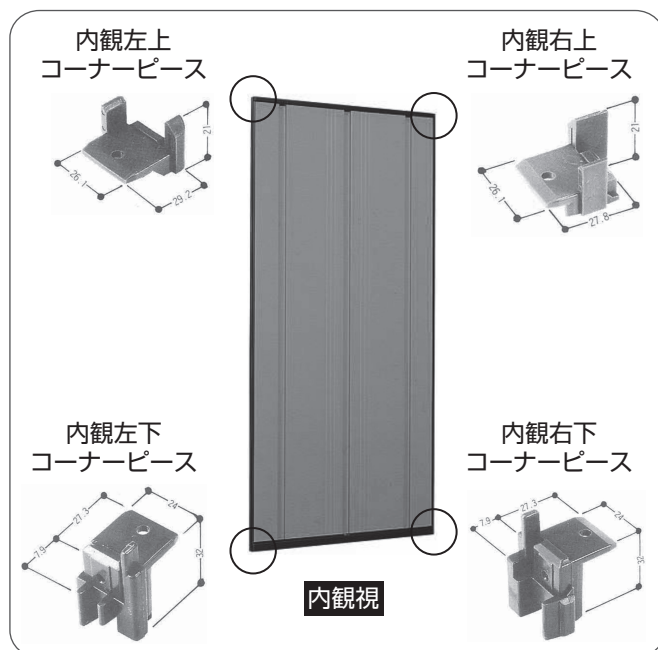
※部品が全てそろっていることを確認してください。

部品の取りはずし方

お願い

素手での作業は加工穴や部品のエッジ(とがった角)でけがをするおそれがあります。
軍手などの保護具を着用して作業を行ってください。

■コーナーピース取付位置の確認



※左写真を参照して各コーナーピースの取付位置を確認してください。

1 雨戸の取りはずし

〔部品交換要領書別紙〕を参照して雨戸を取りはずす。

※部品の取り付け方は 2・3 ページをご覧ください。

部品の取りはずし方

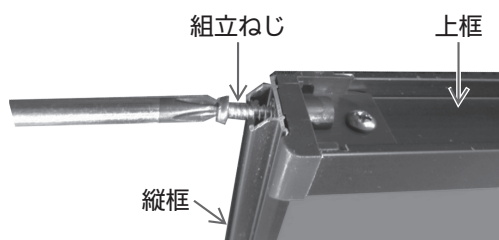
お願い

素手での作業は加工穴や部品のエッジ(とがった角)でけがをするおそれがあります。
軍手などの保護具を着用して作業を行ってください。

2 コーナーピースの取りはずし

※ここでは内観左上コーナーピースで説明しています。
※コーナーピースをはずす際、雨戸を保持することが
困難な場合は、2人以上で作業を行ってください。

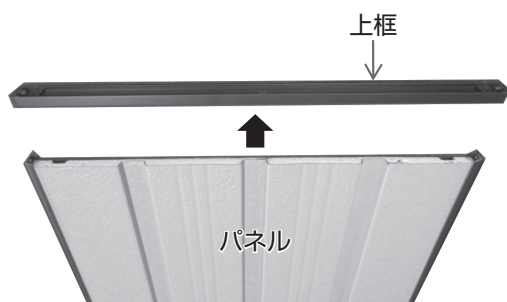
①



① プラスドライバーで上框(下框)の左右の組立ねじをはずす。

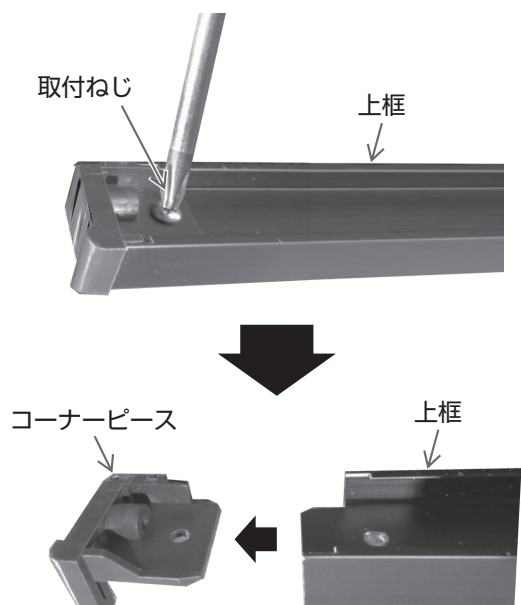
※取りはずした組立ねじは取り付けの際使用しますのでなくさないでください。

③



③ パネルから上框(下框)をはずす。

②



② プラスドライバーでコーナーピースの取付ねじをはずし、上框(下框)からコーナーピースをはずす。

※部品の取り付け方は2・3ページをご覧ください。

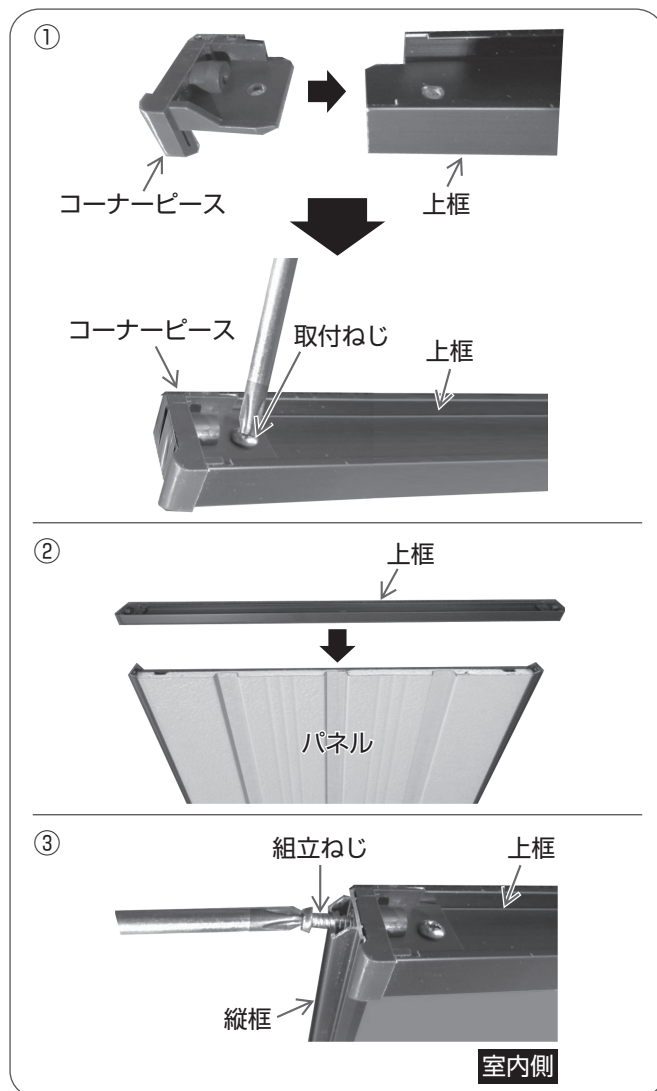
部品の取り付け方

お願い

素手での作業は加工穴や部品のエッジ(とがった角)でけがをするおそれがあります。
軍手などの保護具を着用して作業を行ってください。

1 コーナーピースの取り付け

※ここでは内観左上コーナーピースで説明しています。
※コーナーピースを取り付ける際、雨戸を保持することが困難な場合は、2人以上で作業を行ってください。



①コーナーピースを上框(下框)に差し込み、プラスドライバーでコーナーピースの取付ねじをしめる。

②上部錠が取り付けられている面を室内側に向け(下写真参照)、上框(下框)をパネルに差し込む。
※パネルのエッジは鋭利になっています。ケガをしないようご注意ください。



③プラスドライバーで左右の組立ねじをしめる。

2 雨戸の取り付けと調整

[部品交換要領書別紙] を参照して雨戸を取り付ける。

部品の交換後のチェック



- ①部品にガタつきがないことを確認してください。
- ②取付ねじの締めつけすぎで部品が変形していないことを確認してください。
- ③雨戸を動かし、開閉に支障がないことを確認してください。

※部品の取りはずし方は 1・2 ページをご覧ください。